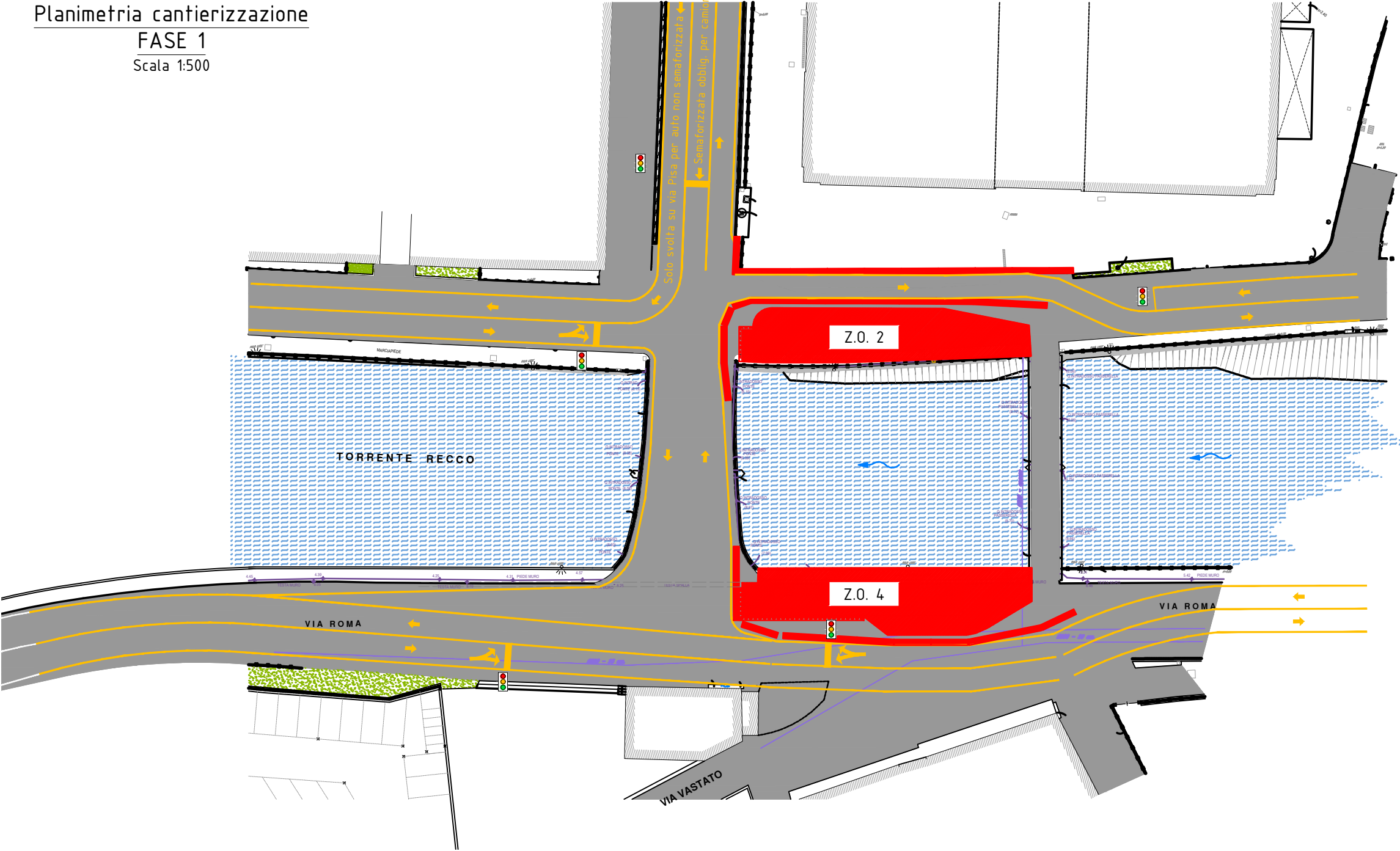


Planimetria cantierizzazione
FASE 1
Scala 1:500

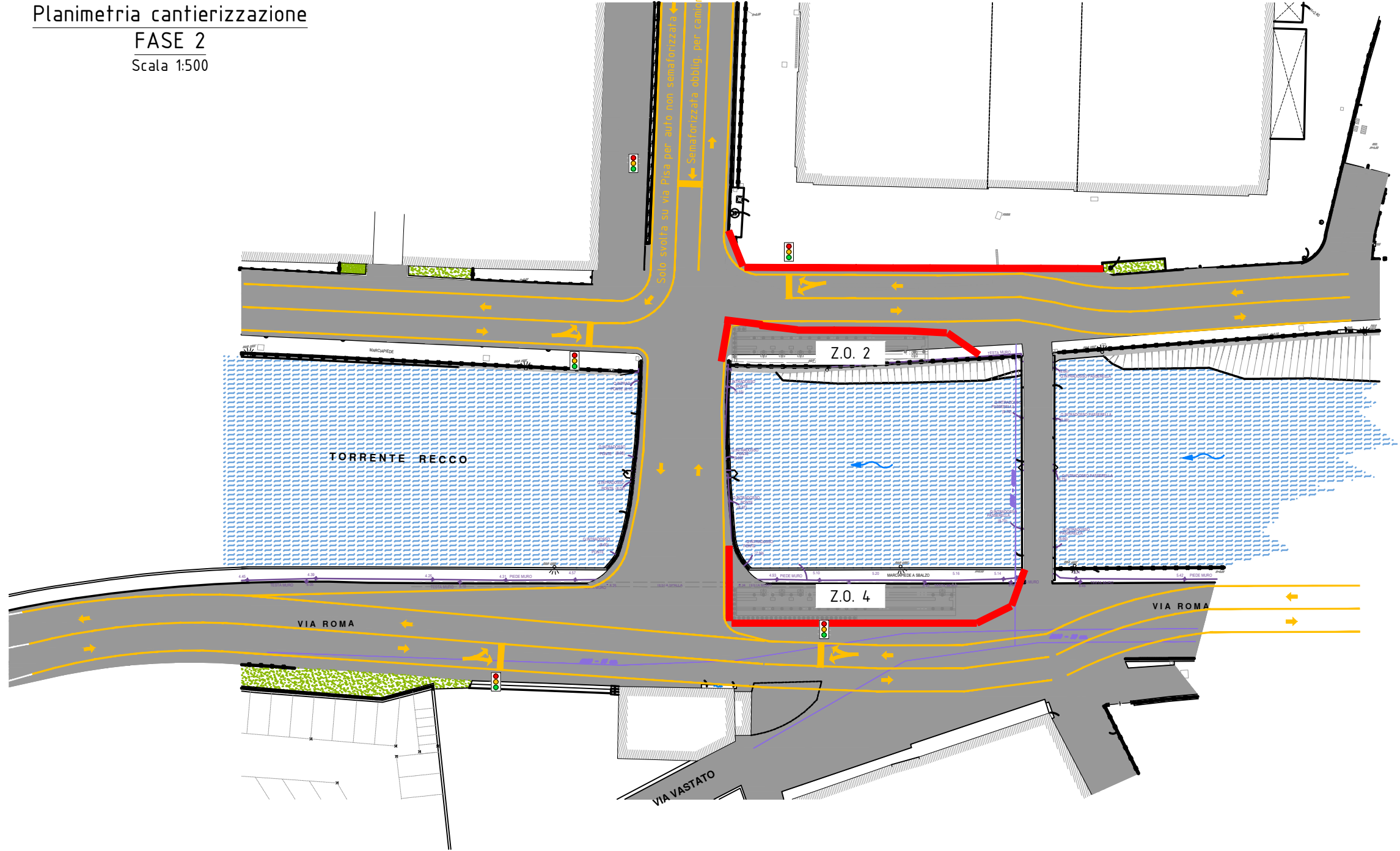


FASE 1
In questa fase è prevista l'apertura di 2 ZONE OPERATIVE DI CANTIERE, finalizzate alla realizzazione di due conci delle spalle, fondate su micropali, previa realizzazione degli scavi, comprese le opere provvisorie di sostegno degli stessi.
In particolare dovranno essere realizzati i seguenti conci:
a. Sponda destra, concio a monte del ponte esistente;
b. Sponda sinistra, concio a monte del ponte esistente.

Questa fase prevede:
1. Riduzione carreggiata in via Fieschi in corrispondenza della spalla;
2. lo smontaggio della barriera stradale di fronte al civico 196 di via Roma e la traslazione delle corsie di marcia;
3. l'installazione di semaforo a 5 vie per la regolazione del traffico sulla rampa autostradale, su via Dei Fieschi, su via Pisa e su via Roma. La rampa autostradale verrà suddivisa in 3 corsie, una corsia non semaforizzata per la svolta delle sole auto in via Pisa, una corsia con semaforo per i camion e le auto che dovranno accedere a via Roma passando per il ponte esistente ed una corsia verso il casello autostradale. Il semaforo per le auto provenienti da via dei Fieschi sarà dotato di sensori per il rilevamento veicolare.

Le zone operative di cantiere saranno protette con barriere new jersey, sui quali sarà installata una rete paraschegge. Dovrà essere posizionata opportuna segnaletica verticale e realizzata segnaletica orizzontale in colore giallo.

Planimetria cantierizzazione
FASE 2
Scala 1:500

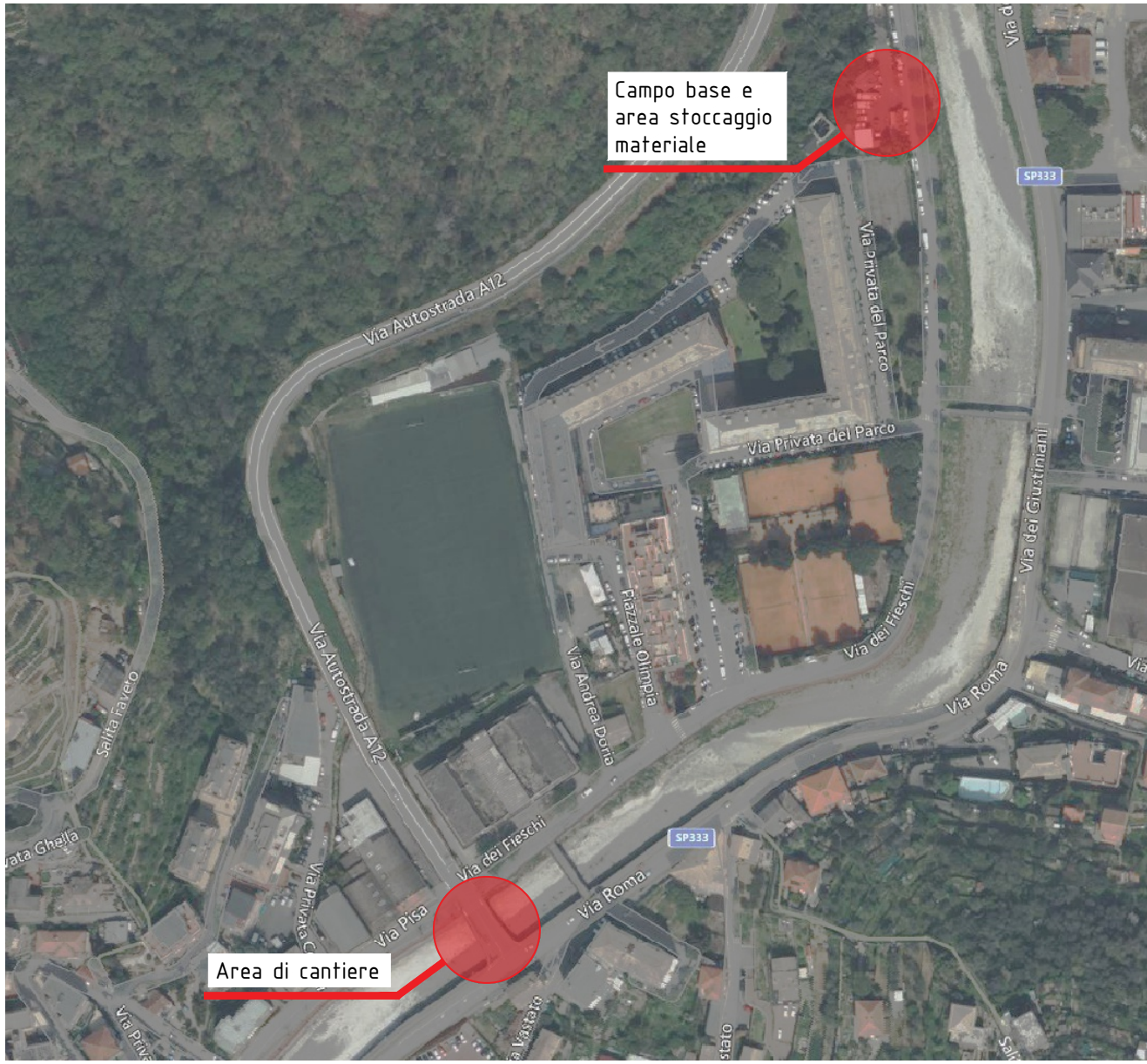


FASE 2
In questa fase è prevista la riduzione delle 2 ZONE OPERATIVE DI CANTIERE a seguito del completamento dei due conci di spalla a monte del ponte esistente.

Questa fase prevede:
1. Ampliamento carreggiata in via dei fieschi e rimozione semaforo "intelligente"
2. Mantenimento di semaforo a 5 vie per la regolazione del traffico sulla rampa autostradale, su via Dei Fieschi, via Pisa e su via Roma.

Le zone operative di cantiere saranno protette con barriere new jersey, sui quali sarà installata una rete paraschegge. Dovrà essere posizionata opportuna segnaletica verticale e realizzata segnaletica orizzontale in colore giallo.

Stralcio planimetrico individuazione campo base

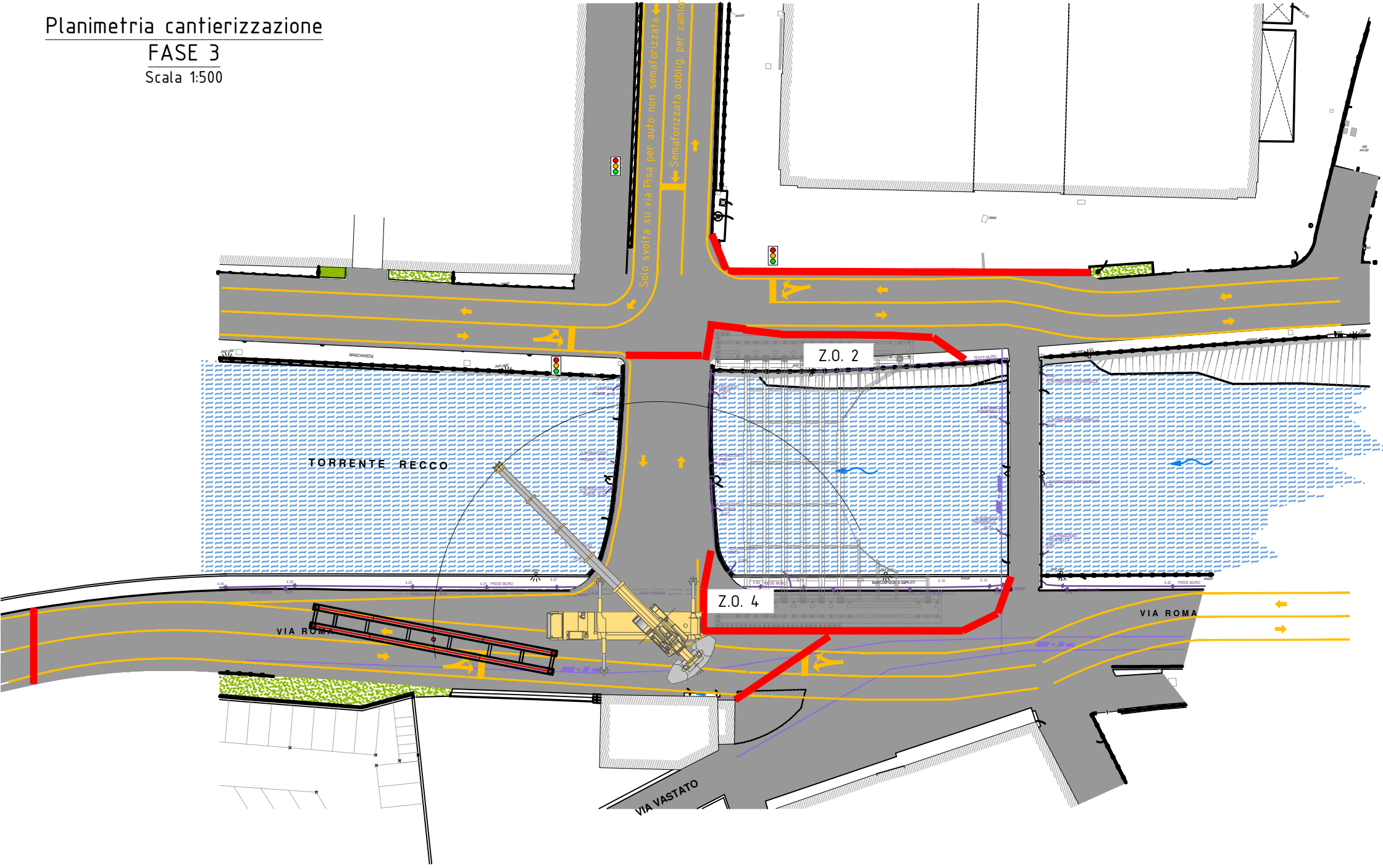


Particolare
campo base



Il campo base e area di stoccaggio materiale sarà posizionata in Via Fieschi, a circa 400 m dall'area di cantiere. E' da prevedere un'area di circa 300mq.

Planimetria cantierizzazione
FASE 3
Scala 1:500



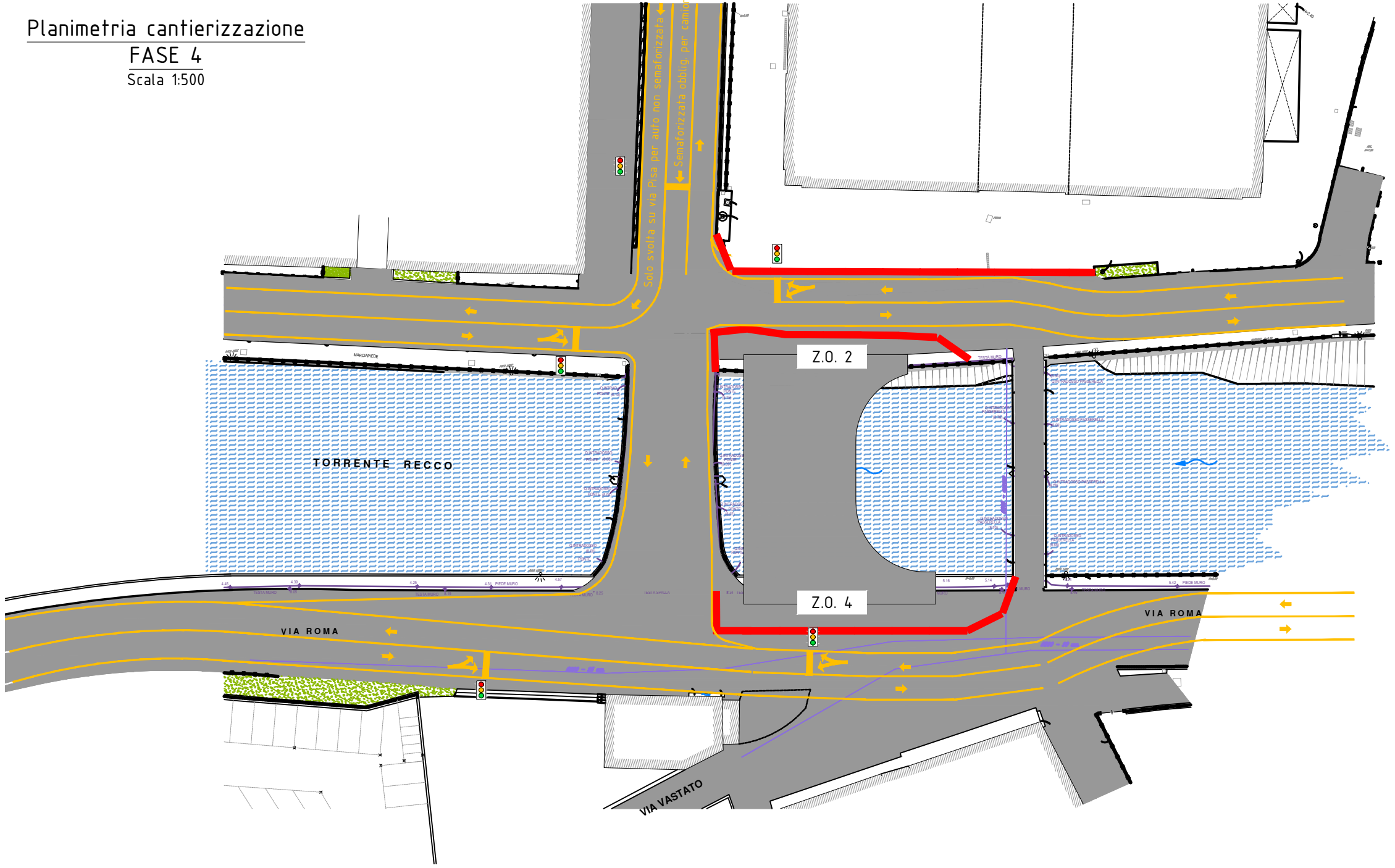
FASE 3
Installazione di metà del nuovo ponte sui conci di spalla di monte. Le attività verranno svolte in orario notturno con la chiusura di via Roma. Il mantenimento di semaforo a 3 vie per la regolazione del traffico sulla rampa autostradale, su via Dei Fieschi e via Pisa

La viabilità su via Roma sarà chiusa durante le operazioni e il traffico sarà deviato su via Vastato (direzione mare) e via Vecchia Vastato (direzione monte)

Le zone operative di cantiere saranno protette con barriere new jersey, sui quali sarà installata una rete paraschegge. Dovrà essere posizionata opportuna segnaletica verticale e realizzata segnaletica orizzontale in colore giallo.

NOTA: Per maggiori dettagli sulle modalità di montaggio dell'impalcato si rimanda alle tavole PR2220_PE_M051 PR2220_PE_M052

Planimetria cantierizzazione
FASE 4
Scala 1:500



FASE 4
Questa fase prevede:
1. il completamento dell'impalcato del ponte (compreso dei redirettivi, dei marciapiedi, ecc.);
2. su via Roma e su via Dei Fieschi la realizzazione dei raccordi stradali al nuovo ponte;
3. la prova di carico della nuova porzione di ponte per il collaudo parziale e l'apertura al traffico;
4. Il mantenimento di semaforo a 5 vie per la regolazione del traffico sulla rampa autostradale, su via Dei Fieschi, via Pisa e su via Roma.

Le zone operative di cantiere saranno protette con barriere new jersey, sui quali sarà installata una rete paraschegge. Dovrà essere posizionata opportuna segnaletica verticale e realizzata segnaletica orizzontale in colore giallo.

SOSTITUZIONE DEL PONTE DI RACCORDO
AL CASELLO AUTOSTRADALE TRA VIA PISA,
VIA DEI FIESCHI E VIA ROMA

Committente:

COMUNE DI RECCO



Progettista:



ing. P. Maestrelli

Responsabile della sicurezza in fase di progettazione:



ing. M. Goso



PROGETTO ESECUTIVO

NOME FILE		CODICE COMMESSA		TIPO	NUMERO TAVOLA	REV.
PR2220_PE_D001_B.DWG		P	R	2	2	0
SCALA		P	E	D	0	0
TITOLO TAVOLA		1	B			
varie		PARTE GENERALE				
DATA		Fasi di cantiere - tav. 1 di 3				
Luglio 2025						
D						
C						
B						
A	Revisione generale	Novembre 2023	MAGNI	VACCAREZZA	MAESTRELLI	
0	Emissione	Febbraio 2023	MAGNI	VACCAREZZA	MAESTRELLI	
REVISIONE	DESCRIZIONE	DATA	REDATTO	VERIFICATO	APPROVATO	